



Parkovací systém PWE-47 – návod k použití

Úvod

Děkujeme za nákup parkovacího systému PWE-47 (v původním anglickém návodu je označen jako AX-E504W).

Parkovací systém je technický produkt využívající (podobně jako netopýr) ultrazvuk k detekci překážek za vozidlem. V okamžiku couvání tak upozorňuje řidiče na vzdálenost zadní části vozu a překážky.

Upozornění: *Byť instalace zařízení vyžaduje jen průměrnou technickou zručnost, tak pokud si jí nejste jisti, svěřte ji raději odborníkům.*

Hlavní vlastnosti

- Automatické spuštění jakmile začnete couvat
- Snadná instalace
- Přesné zobrazení vzdálenosti na LED displeji
- Přehledné zobrazení vzdálenosti LED diodami
- Zvuková signalizace vzdálenosti (Píp-píp, ...)
- Senzory s vysokou směrovostí – orientační pozice laloků je na **Obr. 1**.

Technické parametry

Vstupní napětí: 10,5-15V

Pracovní teplota: -30°C-+70°C

Maximální příkon: 3W

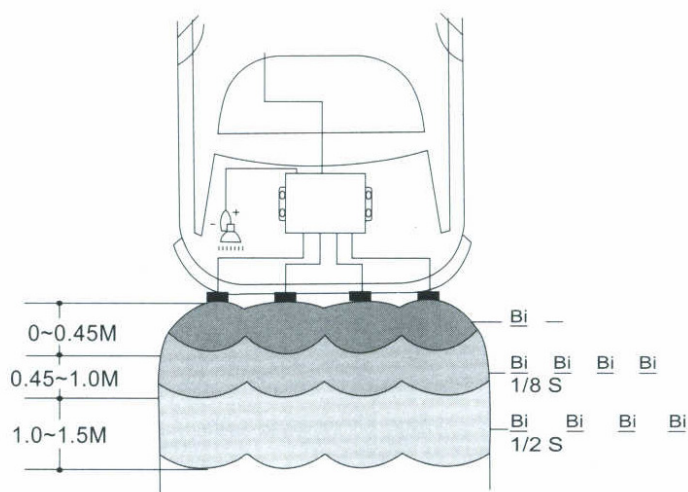
Rozsah měření: 0,3 – 1,5 m

Přesnost: ± 0.1 m

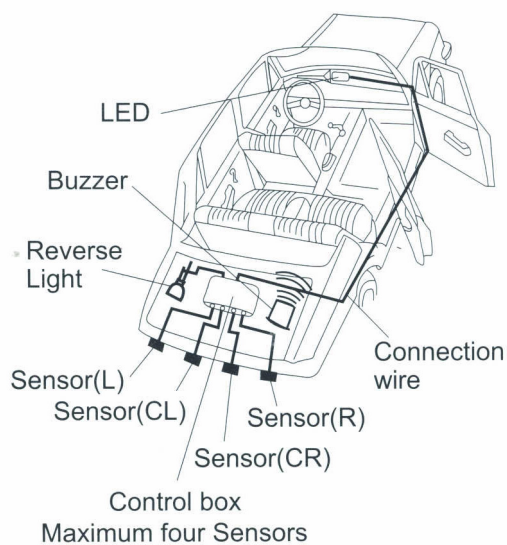
Rychlost měření (zpoždění): 0.3 s

Upozornění

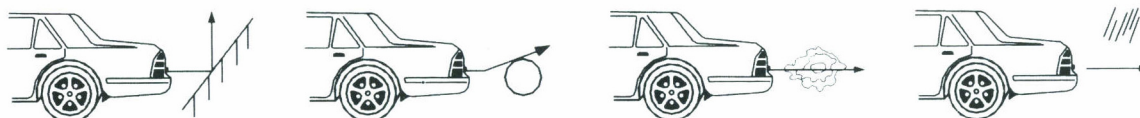
I když senzor ve většině případů ukazuje přesně je nutné považovat hodnoty které signalizuje za **orientační**. Výrobce ani prodejce nenesou žádnou odpovědnost za případné škody. Stejně tak je nutné brát v úvahu určité zpoždění při měření.



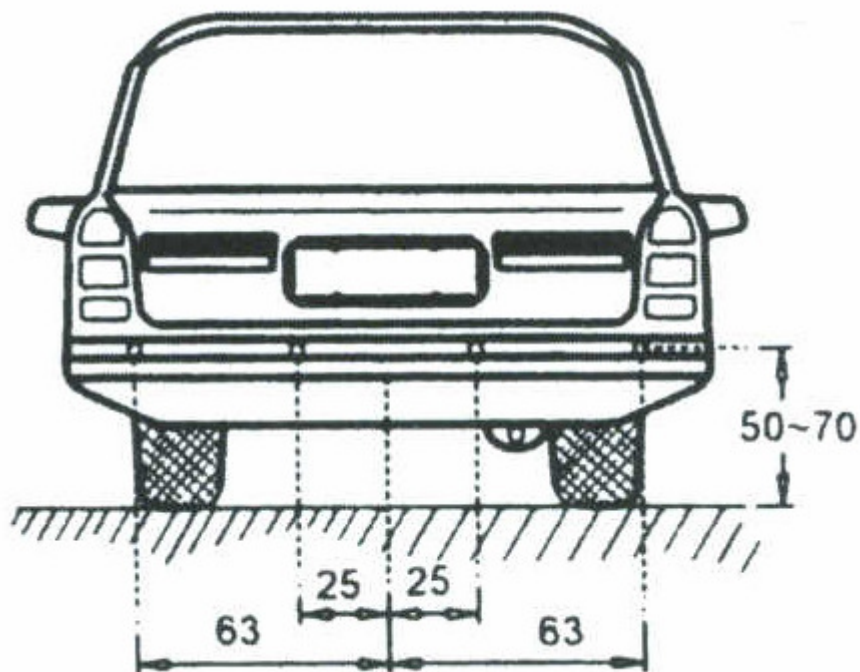
Obr. 1 - Orientační pozice laloků snímačů



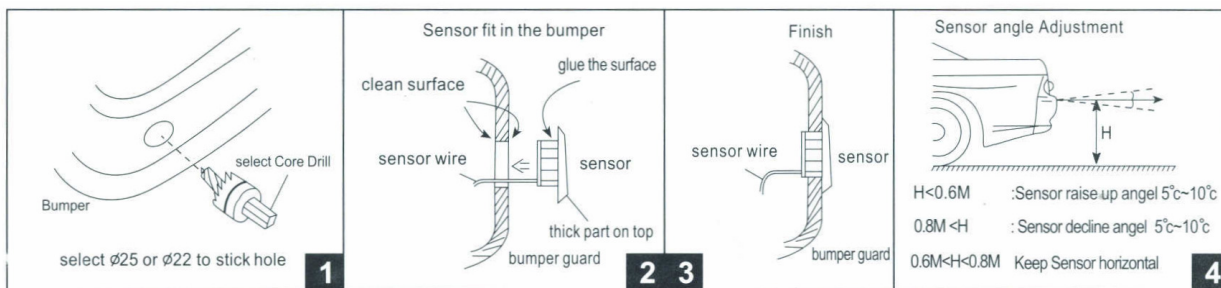
Obr. 2 - Umístění jednotlivých částí parkovacího systému



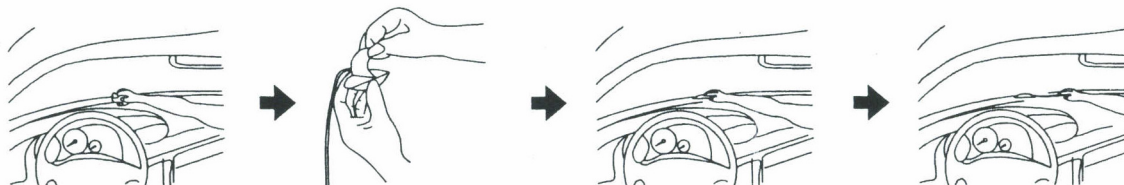
Obr. 3 - Překážky, které mohou negativně ovlivnit detekci: trubková překážka, kulatá překážka, vlněná překážka, a déšť



Obr. 4 - Umístění senzorů na zadním nárazníku, hodnoty jsou v cm



Obr. 5 – Postup instalace senzorů: Odměřit a vyvrtat otvor, očistit povrch, vložit vodič a senzor - důležitá je správná poloha senzoru – ploškou s nápisem „UP“ nahoru



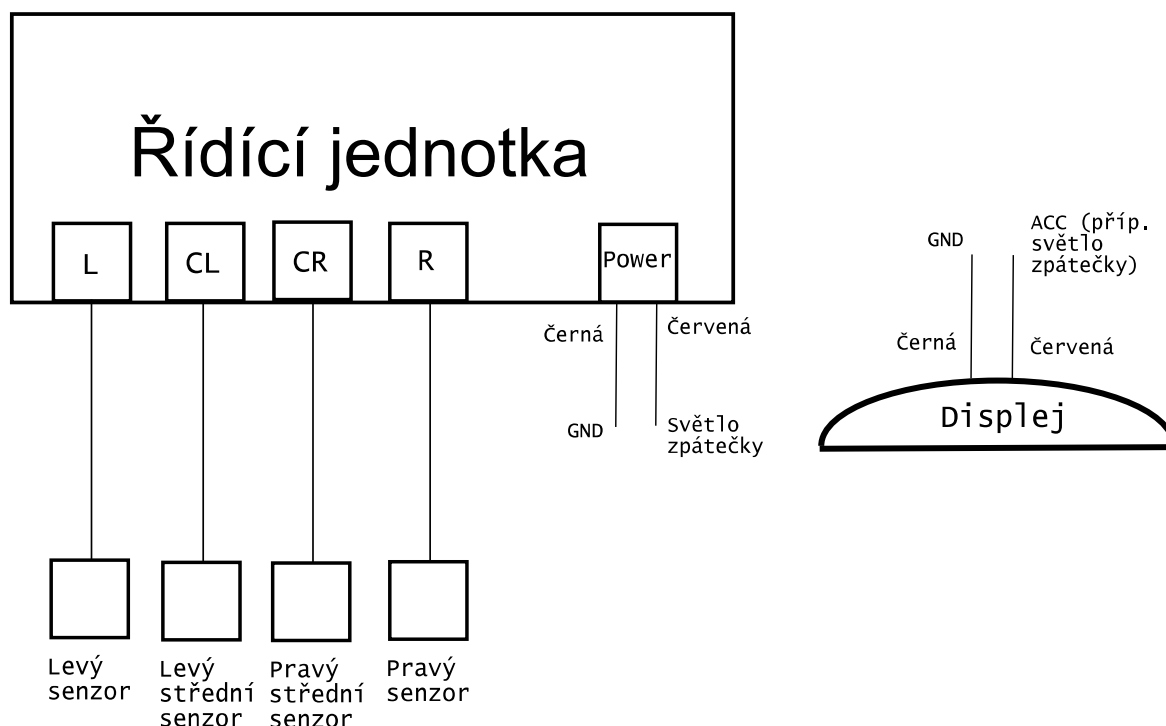
Obr. 6 - Umístění a přilepení displeje. Naleznete vhodnou plochu, tu očistíte. Z displeje odstraňte krycí papír, čímž odkryjete lepicí plochu. Displej pevně přitiskněte na vybranou pozici. Poté umístíte přírodní vodič dle Vašich požadavků (vhodné je skrýt jej pod palubní desku).



Popis instalace:

- 1) Přiloženým vrtákem vyvrtajte čtyři otvory od zadního nárazníku v místech podle **Obr. 4**. Dejte pozor, at' jsou otvory vyvrtány *kolmo* – závisí na tom funkčnost a přesnost celého systému.
- 2) Skrz vyvrtané otvory protáhněte vodiče (tak aby senzory zůstaly na vnější straně nárazníku), ty zaveďte do zavazadlového prostoru.
- 3) Na vhodném místě v zavazadlovém prostoru umístěte centrální jednotku.
- 4) Do vyvrtaných otvorů zasuňte senzory – občas to jde ztuha. Nezapomeňte senzory umístit do správné polohy, jak je naznačeno na **Obr. 5** (tj. šipkou nahoru).
- 5) V zavazadlovém prostoru (popř. i jinde, podle potřeby a požadavků) vyberte vhodné umístění pro zvukový signalizátor.
- 6) Připojte všechny vodiče od senzorů pomocí konektorů do řídicí jednotky.
- 7) Červený vodič z řídicí jednotky připojte na přívod světla zpátečky.
- 8) Černý vodič připojte na kostru vozidla.
- 9) Vyberte vhodné umístění pro displej uvnitř vozu. Displej přilepte, jak je naznačeno na **Obr. 6**.
- 10) Černý vodič displeje připojte na kostru, šedý pak na +12V.

Elektrické schéma zapojení senzoru je na **Obr. 7**.



Obr. 7 – Schéma zapojení parkovacího systému



Nastavení asistenta:

- 1) **Spárování:** Po případně výměně displeje je občas potřeba displej spárovat s řídicí jednotkou. Při zařazené zpátečky stiskněte levé tlačítko na displeji po dobu pěti sekund – dokud se neozve pípnutí. Displej je spárován.
- 2) **Zapnutí / vypnutí displeje:** Stiskněte krátce levé tlačítko displeje. Displej se vypne. Opětovným stisknutím se zapne.
- 3) **Zapnutí / vypnutí zvuku:** Stiskněte krátce pravé tlačítko displeje. Zvuk se vypne. Opětovným stisknutím se zvuk zapne.
- 4) **Nastavení přesahu:** V případě, že senzory nejsou v najzadnější části vozidla (přesahuje je tažné zařízení, nebo rezervní kolo) je možné nastavit přesah. Stiskněte pravé tlačítko po dobu pěti sekund. Na displeji se objeví 0,0m. Stiskem pravého tlačítka můžete nastavit vzdálenost, která bude odečítána od vzdálenosti zobrazované. Nastavovat můžete od 0 do 0,5m. Po dosažení požadované hodnoty počkejte cca pět sekund a nastavení se uloží.