



GSM/GPS/GPRS Alarm MT-20N Instalační a uživatelský manuál



Obsah

1. Úvod.....	3
1.1. Vlastnosti a specifikace	3
1.2. Oblasti aplikace	4
1.3. Implicitní (tovární) nastavení	4
2. Instalace	5
2.1. Instalace SIM karty	5
2.2. Zapojení	6
2.3. Mechanická instalace	6
3. Dálkový ovladač	8
3.1. Funkce	8
3.2. Programování ovladačů	8
4. Poplachy	9
4.1. Typy poplachů	9
4.2. Oznámení poplachu	9
4.3. Tabulka typů poplachů a možností oznámení	9
5. Uživatelský manuál	10
5.1. Nastavení	10
5.1.1. Nastavení čísel příjemců	10
5.1.2. Nastavení ID zařízení	Chyba! Záložka není definována.
5.1.3. Nastavení TCP/IP parametru	10
5.1.4. Aktivace/deaktivace úsporného režimu	11
5.1.5. Dotaz na IMEI	11
5.1.6. Nastavení časové zóny	11
5.1.7. Nastavení intervalu automatického oznamování polohy na server (pouze pro GPRS)	11
5.1.8. Obnovení továrního nastavení	11
5.1.9. Aktivace/deaktivace alarmu	12
5.1.10. Aktivace/deaktivace imobilizéru	12
5.1.11. Aktivace/deaktivace vestavěné sirény	12
5.1.12. Aktivace/deaktivace ořesového senzoru	12
5.1.13. Aktivace/deaktivace poplachu při ořesu	12
5.1.14. Aktivace/deaktivace při překročení rychlosti	12
5.1.15. Nastavení automatického hlášení polohy při vypnutí zapalování	12
5.1.16. Restart alarmu	13
5.1.17. Nastavení parkovací oblasti	13
5.1.18. Nastavení GEO Fence	13
5.2. Poplachy	13
5.3. Odposlech	14
5.4. Lokalizace	14

1. Úvod

MT-20N je jednoduchý GSM/GPRS/GPS auto-moto alarm a lokátor. Přináší jednoduchý a spolehlivý koncept. Modul obsahuje čtyřpásmový GSM/GPRS modul, citlivý GPS přijímač, ořesový senzor a přijímač dálkového ovládní. Integrace GSM a GPS antén a sirény umožňuje jednoduchou instalaci. MT-20 podporuje lokalizaci přes GPS i LAC/CID (kódy GSM převaděčů).

1.1. Vlastnosti a specifikace

Základní vlastnosti

- SMS/GPRS protokoly
- Malé a kompaktní řešení s integrovanými anténami (GPS a GSM), sirénou a ořesovým senzorem
- Rozměry jednotky 78x56x31mm
- Aktivace a deaktivace pomocí dálkového ovladače, případně přes SMS příkazy
- Programovatelná siréna a ořesový senzor
- Periodický report polohy s nastavitelným časovým intervalem
- Detekce otevření dveří, zapnutí zapalování, pohybu vozidla a odpojení od zdroje (autobaterie)
- Poplach je indikován SMS nebo zavoláním na 4 přednastavená telefonní čísla
- Možnost indikace překročení rychlosti
- Možnost instalace imobilizačního relé (umožní na dálku vypnout vůz)
- Tlačítko SOS
- Možnost odposlechu kabiny řidiče
- Funkce Geo fence – definice bezpečné zóny
- Komunikace je chráněna heslem
- Dvojí možnost lokalizace – GPS a LAC/CID
- Jeden digitální výstup, tři digitální vstupy
- Sofistikované úsporné režimy
- Integrovaný zálohovatelný akumulátor

Specifikace

- GSM pracovní frekvence: 850/900 /1800 /1900MHz
- GPS frekvence: 1575.42 MHz, minimální úroveň signálu: -159dBm
- Pracovní teplota: -20C ~ +75°C
- Pracovní vlhkost: 20~95%
- Typy GSM/GPS antény: Zabudované
- Hlasitost zabudované sirény: 102dB (ve vzdálenosti 10cm)
- Pracovní frekvence dálkového ovládní: 433MHz
- Baterie dálkového ovládní: typ 27A, 12CV
- Napájecí napětí 9-36V
- Spotřeba: 5mA (velmi úsporný režim), 10-15mA (úsporný režim), 70-150mA (standardní režim)
- Zálohovací akumulátor: 800mAh
- Přesnost lokalizace: 5-10m
- Krytí: IP65

1.2. Oblasti aplikace

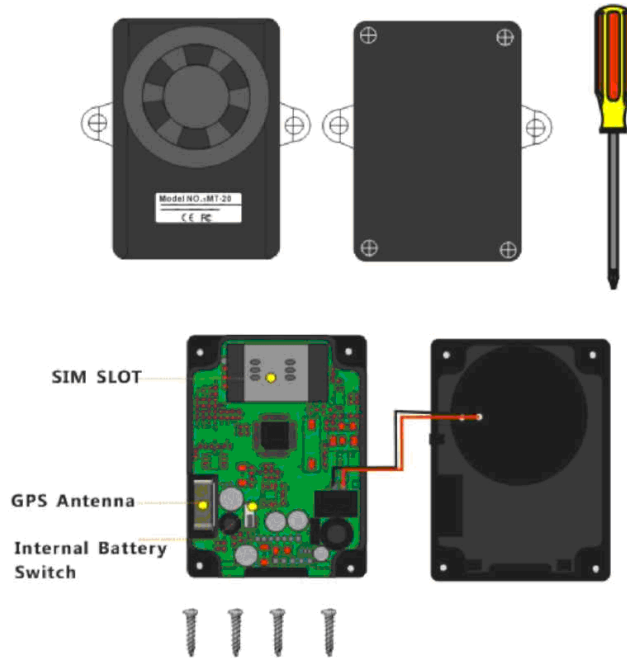
- Motocykly, mopedy
- Automobily
- Lodě

1.3. Implicitní (tovární) nastavení

- Heslo: 1234
- IP/Port/APN: prázdný
- A/B/C/G příjemci: prázdné (Příjemci A/B/C se používají pro uživatele vozidla. Podporují informace o poplachu nejen přes SMS, ale i prozvoněním. Příjemce G pouze přijímá SMS. Příkazy od příjemce G mají nejvyšší prioritu)
- Poplach detekovaný ořesovým senzorem: SMS vypnuta, siréna zapnuta
- Detekce překročení rychlosti: Vypnuto
- Geo fence: Vypnuto
- Status alarmu: Deaktivován
- Implicitní režim komunikace: SMS

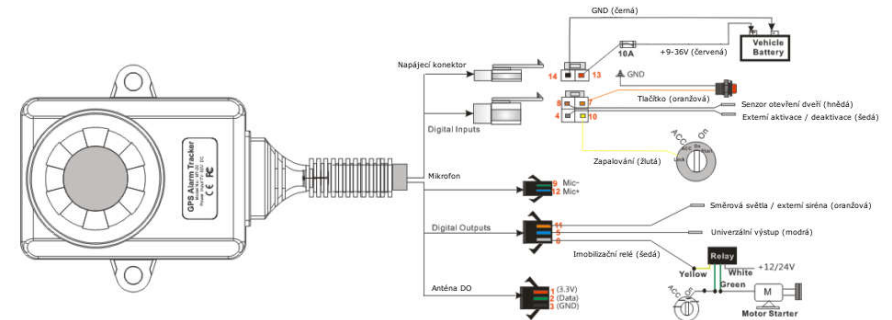
2. Instalace

2.1. Instalace SIM karty



Odšroubujte čtyři šroubky na spodní straně řídicí jednotky a jednotku rozdělte. Do SIM slotu vložte SIM kartu.

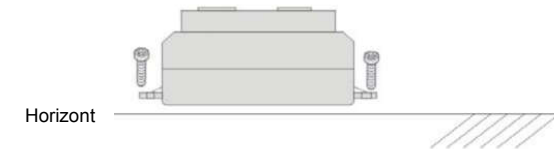
2.2. Zapojení



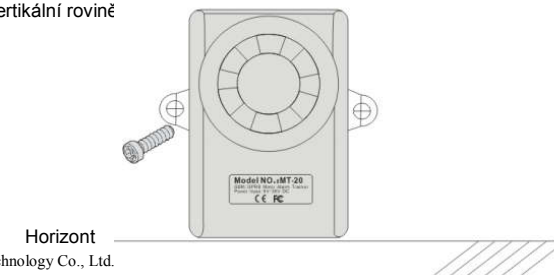
2.3. Mechanická instalace

- Protože má zařízení integrovanou GSM/GPS anténu, je třeba řídicí jednotku nainstalovat na místo, které není zakryté žádným kovovým prvkem (částí karoserie). Vhodné je tedy umístění pod palubní deskou v místech pod čelním sklem, případně pod zadním sklem v oblasti kufru, případně pátých dveří.
- Řídicí jednotka musí být instalována v horizontální, nebo vertikální rovině, jak je znázorněno na obrázcích.

- Montáž v horizontální rovině



- Montáž ve vertikální rovině



- Nevhodné umístění



3. Dálkový ovladač



3.1. Funkce

- „Aktivace“: Tlačítkem je aktivován alarm. Pokud je dostupný GPS signál, alarm zahouká jednou. Pokud není, zahouká třikrát.
- „Deaktivace“: Tlačítkem je alarm deaktivován. Alarm dvakrát zahouká.
- „Mute“: Zastaví houkání sirény.
- „Vyhledání vozu“: Spustí houkání sirény. Je možné použít pro vyhledání vozu.

3.2. Programování ovladačů

Alarm je možné ovládat až třemi ovladači. Postup programování nového ovladače je tento:

- 1) Připojte k napájení, programování probíhá v neaktivním režimu.
- 2) Stiskněte SOS tlačítko.
- 3) Sedmkrát zapněte a vypněte zapalování a poté ho nechte zapnuté.
- 4) Siréna jednou zahouká.
- 5) Stiskněte libovolné tlačítko na ovladači. Siréna jednou zahouká a ovladač je úspěšně naprogramován.

4. Poplachy

4.1. Typy poplachů

Alarm pracuje s těmito typy poplachů:

- Otřes (integrovaný otřesový senzor)
- Nedovolené zapnutí zapalování
- Nedovolené otevření dveří
- Stisknutí tlačítka SOS
- Odpojení od zdroje napětí (autobaterie)
- Opuštění povolené zóny (Geo Fence)
- Překročení rychlosti
- Pohyb (pohybový senzor)

4.2. Oznámení poplachu

- SMS zprávou
- Prozvoněním
- Houkáním sirény

4.3. Tabulka typů poplachů a možností oznámení

Typ poplachu	Příjemce A	Příjemce B	Příjemce C	Siréna	GPRS
Otřes	SMS			Ano	Ano
Otevření dveří	SMS/prozv.	SMS/prozv.	SMS/prozv.	Ano	Ano
Odpojení zdroje	SMS/prozv.	SMS/prozv.	SMS/prozv.	Ne	Ano
Zapnutí zapalování	SMS/prozv.	SMS/prozv.	SMS/prozv.	Ano	Ano
Stisk SOS tlačítka	SMS/prozv.	SMS/prozv.	SMS/prozv.	Ne	Ano
Opuštěné povolené zóny	SMS	SMS	SMS	Ne	Ano
Překročení rychlosti	SMS	SMS	SMS	Ne	Ano
Pohyb	SMS	SMS	SMS	Ne	Ano
Havárie vozidla	SMS/prozv.	SMS/prozv.	SMS/prozv.	Ne	Ano

5. Uživatelský manuál

5.1. Nastavení

Veškerá komunikace probíhá přes SMS, které zašlete na číslo SIM karty vložené do alarmu.

5.1.1. Nastavení čísel příjemců

Před prvním použitím je třeba zaregistrovat telefonní čísla, na která budou oznamovány poplachy. Na uživatelské úrovni se standardně využívají čísla A, B, C. Číslo G je primárně určené pro komunikaci s řídícím centrem (je-li nějaké).

Funkce	Formát SMS	Odpověď alarmu
Nastavení čísla příjemce A, B, C	*heslo*Axxxxxxxx*Bxxxxxxxx*Cxxxx xxxx#	Unarmed/Armed;A:xxxxxxxxB:xxxxxxxxC:xxxxxxxx
Nastavení čísla příjemce G	*heslo*Gxxxxxxxx#	Armed/Unarmed;G:xxxxxxxx
Změna hesla	*stare-heslo*Enove-heslo#	UPWD Has been Changed

Kde „xxxxxxxx“ jsou telefonní čísla.

5.1.2. Nastavení TCP/IP parametrů

Těmito příkazy je možné nastavit síťové parametry a jméno APN serveru. Používá jen pro GPRS lokalizaci.

Funkce	Formát SMS	Odpověď alarmu
Nastavení IP/Portu	*heslo*GPRS:iiiiiiiiiii,aaa.bbb.ccc.ddd, pppp,T,AAAA,login_heslo#	IP:aaa.bbb.ccc.ddd#pppp
Dotaz na nastavení	*heslo*QP#	IP:aaa.bbb.ccc.ddd;PORT:pppp;Device ID:iiiiiii

Kde iiiiiiiiii je ID zařízení(15 míst), „aaa.bbb.ccc.ddd“ je IP adresa, „pppp“ je port, „AAAA“ je název APN serveru. GPRS je využíváno pouze pokud jsou nastaveny parametry. Pokud nechcete GPRS používat, nastavte IP adresu i APN na prázdňné hodnoty.

5.1.3. Aktivace/deaktivace úsporného režimu

MT-20N je vybaven dvěma inteligentními režimy úspory energie, hlavně pro zachování možnosti použití v motocyklech.

Režim Simple sleep:

- GPRS deaktivováno
- GPS deaktivováno
- GSM modul v režimu spánku – pouze přijímá SMS a volání
- Spotřeba cca 10mA

Režim Deep sleep:

- GPRS deaktivováno
- GPS deaktivováno
- GSM deaktivováno
- K deaktivaci režimu dojde při poplachu
- Spotřeba < 5mA

Funkce	Formát SMS	Odpověď alarmu
Aktivace úsporného režimu Simple	*heslo*SL*O#	Simple Sleep Activated
Aktivace úsporného režimu Deep	*heslo*SL*A#	Deep Sleep Activated
Deaktivace úsporného režimu	*heslo*SL*C#	Sleep Close

5.1.4. Dotaz na IMEI

Funkce	Formát SMS	Odpověď alarmu
Dotaz na IMEI	*heslo*IMEI#	IMEI:xxxxx

5.1.5. Nastavení časové zóny

Funkce	Formát SMS	Odpověď alarmu
Nastavení časové zóny	*heslo*GMT+/-xxxx#	GMT +/-xxxx Setup OK!
Dotaz na časovou zónu	*heslo*GMT#	GMT +/-xxxx Setup OK!

Pro Českou Republiku je korektní nastavení GMT+0100, tj. příkaz je *heslo*GMT+0100#

5.1.6. Nastavení intervalu automatického oznamování polohy na server (pouze pro GPRS)

Funkce	Formát SMS	Odpověď alarmu
Nastavení automatického hlášení	*heslo*ITVxxxx#	ITV Enabled:xxxx
Zrušení automatického hlášení	*heslo*ITVOFF#	ITV Disabled

Kde „xxxx“ je velikost intervalu v sekundách.

5.1.7. Obnovení továrního nastavení

Vymaže všechna uživatelská nastavení a obnoví výchozí stav.

Funkce	Formát SMS	Odpověď alarmu
Obnovení továrního nastavení	*heslo*V#	Factory setting recovered

5.1.8. Aktivace/deaktivace alarmu

Funkce	Formát SMS	Odpověď alarmu
Aktivace	*heslo*S#	Armed forcibly
Deaktivace	*heslo*C#	Unarmed

5.1.9. Aktivace/deaktivace imobilizéru

Funkce umožňuje dálkově přerušit okruh zapalování a tím vypnout motor, resp. znemožnit další nastartování.¹

Funkce	Formát SMS	Odpověď alarmu
Aktivace imobilizéru	*heslo*STOP#	Imobilizer enabled \$GPRMC ²
Deaktivace imobilizéru	*heslo*K#	Imobilizer disabled \$GPRMC

5.1.10. Aktivace/deaktivace vestavěné sirény

Umožní nastavit, zda má v případě poplachu siréna houkat, či nikoli.

Funkce	Formát SMS	Odpověď alarmu
Aktivace sirény	*heslo*SIRENON#	SIRENON OK
Deaktivace sirény	*heslo*SIRENOFF#	SIRENOFF OK

5.1.11. Aktivace/deaktivace otřesového senzoru

Funkce	Formát SMS	Odpověď alarmu
Nastavení citlivosti senzoru	*heslo*VS*xxx#	Vibration sensitivity xxxx

Kde „xxx“ je citlivost senzoru – číslo od 001 do 200, kde nejnižší hodnota značí nejvyšší citlivost.

5.1.12. Aktivace/deaktivace poplachu při otřesu

Funkce	Formát SMS	Odpověď alarmu
Aktivace otřesového poplachu	*heslo*H#	Shake alert On
Deaktivace otřesového poplachu	*heslo*N#	Shake alert Off

5.1.13. Aktivace/deaktivace při překročení rychlosti

Funkce	Formát SMS	Odpověď alarmu
Nastavení maximální rychlosti	*heslo*SPDxxx#	xxxKm/h
Deaktivace rychlostního poplachu	*heslo*SPD0#	xxxKm/h

Kde „xxxx“ je maximální rychlost v km/h.

5.1.14. Nastavení automatického hlášení polohy při vypnutí zapalování

Alarm umožňuje automaticky hlásit polohu v okamžiku vypnutí zapalování.

¹

²

Funkce	Formát SMS	Odpověď alarmu
Aktivace autom. hlášení polohy	*heslo*AVxxxx#	AVON
Deaktivace autom. hlášení polohy	*heslo*AV0#	AVOFF

Kde „xxxx“ je doba po jejímž uplynutí po vypnutí zapalování bude ohlášena poloha.

5.1.15. Restart alarmu

Funkce	Formát SMS	Odpověď alarmu
Restart alarmu	*heslo*Z#	Reset OK

5.1.16. Nastavení parkovací oblasti

Tato funkce umožní nastavit kruhovou oblast, tj. rádius, ve kterém se vůz může po vypnutí zapalování legálně pohybovat. Při překročení hranic zóny je vyvolán poplach. Oblast je přepočítána po každém zaparkování (tj. vypnutí zapalování).

Funkce	Formát SMS	Odpověď alarmu
Nastavení rádiusu	*heslo*MOVExxx#	Move xxx alert on!

Nastavíme-li nulovou hodnotu, není tento poplach aktivní.

5.1.17. Nastavení GEO Fence

Tato funkce umožňuje nastavit čtvercovou výšeč, ve které se vůz může legálně pohybovat. Při překročení je spuštěn poplach. Funkci je možné použít pouze při lokalizování pomocí SMS.

Funkce	Formát SMS	Odpověď alarmu
Nastavení GEO Fence	*heslo*GEODD.DDDDN/S.DDD.DDDD E/W.DD.DDDDN/S.DDD.DDDDE/W#	Geofence OK
Zrušení GEO Fence	*heslo*GEO00.0000N,000.0000E,00.0 000N,000.0000E#	Geofence OK

5.2. Poplachy

Poplach je indikován příchozí zprávou, kde je uveden typ poplachu a poloha vozu, jakožto webový odkaz.

Funkce	Formát SMS alarmu
Ořes	Shake Alert: http://maps.google.com/maps?hl=en
Otevření dveří	Door Open Alert: http://maps.google.com/maps?hl=en
Odpojení zdroje	Circuit Cut-off Alert: http://maps.google.com/maps?hl=en
Zapnutí zapalování	Engine On Alert: http://maps.google.com/maps?hl=en
Stisk SOS tlačítka	Hijack Alert: http://maps.google.com/maps?hl=en
Opouštění povolené zóny	GEO Fence Alert: http://maps.google.com/maps?hl=en
Překročení rychlosti	Overspeed Alert: http://maps.google.com/maps?hl=en
Pohyb	Move alert: http://maps.google.com/maps?hl=en

5.3. Odposlech

Alarm umožňuje odposlech prostoru ve vozidle pomocí mikrofonu. Odposlech je možné realizovat dvěma způsoby. Buď zavoláním na telefonní číslo SIM karty alarmu, nebo pomocí SMS příkazu.

Funkce	Formát SMS	Odpověď alarmu
Požadavek odposlechu	*heslo*VMxxxxxxxxx#	

Kde, „xxxxxxxxx“ je telefonní číslo, na které alarm zavolá.

5.4. Lokalizace

V dalším textu budeme používat zkratku \$GPRMC pro tento řetězec (tzv. GPRMC větu, „GPRMC sentence“):

\$GPRMC,TTTTTT.ttt,S,AAAA.a,H,OOOO.o,P,VV.vv,ZZZ.z,DDDDDD,,A*cc

kde

- „TTTTTT.ttt“ je čas ve formátu „HHMMSS.xxx“ (hodiny, minuty, sekundy, milisekundy)
- „S“ je výpočtu polohy („A“ správnou (aktivní polohu), „V“ značí neplatnou polohu)
- „AAAA.a“ je zeměpisná šířka ve formátu „HHMM.m“ (hodiny, minuty, desetiny minut)
- „H“ určuje polokouli („N“ značí severní, „S“ je jižní)
- „OOOO.o“ je zeměpisná délka ve formátu „HHMM.m“ (hodiny, minuty, desetiny minut)
- „P“ je polokoule („E“ je východní, „W“ západní)
- „VV.vv“ je rychlost u uzlech (1 uzel = 0,514 m/s, tj. 1,8504 km/h)
- „ZZZ.z“ je azimut směru aktuálního pohybu ve stupních (0° značí sever, 180° jih, 90° východ, 270° západ)
- „DDDDDD“ je datum ve formátu „DDMMRR“ (den, měsíc, rok)
- „cc“ je kontrolní součet

5.4.1. GPS Lokalizace pomocí SMS

Funkce	Formát SMS	Odpověď alarmu
Dotaz na polohu – web odkaz	*heslo*P#	http://maps.google.com/maps?hl=en
Dotaz na polohu - GPRMC Data	*heslo*GPS#	\$GPRMC
Dotaz na polohu – textová	*heslo*GPSD#	Time: DD-MM-RRRR, HH:MM:SS Speed: xx km/h OO.oooooN, AA.aaaaaE

5.4.2. Dotaz na stav alarmu/lokálizátoru

Funkce	Formát SMS	Odpověď alarmu
Dotaz na stav (imobilizér vypnutý)	*heslo*X#	UnArmed/Armed; Engine:off/on; DOOR:off/on;LAC:xxxx; CID: xxxx; Signal Strenth: xx \$GPRMC
Dotaz na stav (imobilizér zapnutý)	*heslo*X#	Long Distance Off; UnArmed/Armed; Engine:off/on; DOOR:off/on;LAC:xxxx; CID: xxxx; Signal Strenth: xx \$GPRMC

5.5. Kompletní přehled příkazů

Příkaz	SMS formát	Odpověď alarmu
Nastavení příjemce G	*1234*GXXXX#	Armed/Unarmed;G:xxxxxxx
Smazání příjemce G	*1234*G#	Armed/Unarmed;G:
Nastavení příjemců A, B, C	*1234*AXXX*BXXCXXX#	Armed/Unarmed;A:xxxxxB:xxxxC:xxxx
Smazání příjemců A, B, C	*1234*A*B*C#	Armed/Unarmed;A:B:C:
Zapnutí sirény (při poplachu)	*1234*SIRENON#	SIRENON OK
Vypnutí sirény (při poplachu)	*1234*SIRENOFF#	SIRENOFF OK
Dotaz na příjemce	*1234*YY#	Armed/Unarmed;A:XXXB:XXXC:XXX G:XXX
Změna hesla	*1234*E4321#	Password has been changed!
Aktivace imobilizéru (vypnutí motoru)	*1234*STOP#	Immobilizer Enabled;\$GPRMC,xxxxx.xxx,A,xxxx.xxxx, N,xxxx.xxxx,E,x.x,xxx.x, xxxxxx,,A*xx
Deaktivace imobilizéru	*1234*K#	Immobilizer Disabled;\$GPRMC,xxxxx.xxx,A,xxxx.xxxx, N,xxxx.xxxx,E,x.x,xxx.x, xxxxxx,,A*xx
Obnovení továrního nastavení	*1234*V#	Factory Setting Recovered
Restart alarmu	*1234*Z#	Reset Ok;\$GPRMC,xxxxx.xxx,A,xxxx.xxxx,N,xxx xx.xxxx,E,x.x,xxx.x, xxxxxx,,A*xx
Nastavení rychlostního limitu	*1234*SPDxxx#	Speed Over alert activated: xxx Km/h
Dotaz na rychlostní limit	*1234*SPD#	XXXkm/h
Nastavení časové zóny	*1234*GMT+/-XXXX#	GMT+/-XXXX Setup OK!
Dotaz na časovou zónu	*1234*GMT#	GMT+/-XXXX Setup OK!
Nastavení GPRS	*1234*GPRS:86307001580606 9,211.154.142.150,9114,T,CM NET,user,pass#	GPRS Parameter:863070015806069,211.154.142.15 0,9114,1,CMNET,User,Pass
Dotaz na GPRS	*1234*QP#	GPRS Parameter:863015806,211.154.142.15 0,9114,01, CMNET,.,SMS/SMS+GPRS
Nastavení intervalu automatického hlášení polohy (GPRS)	*1234*ITVxxxx#	ITV Enabled:xx
Nastavení doby automatického hlášení polohy po vypnutí zapalování	*1234*AV0060#	AV Enabled:0060
Odposlech	*1234*VMxxxxxxxxx#	
Vypnutí poplachu oťesu	*1234*N#	Shake Alert Off
Zapnutí poplachu oťesu	*1234*H#	Shake Alert On
Aktivace	*1234*S#	Armed forcibly
Deaktivace	*1234*C#	Unarmed
Zapnutí automatické reaktivace	*1234*REARMON#	Rearm enabled
Vypnutí automatické reaktivace	*1234*REARMOFF#	Rearm disabled
Dotaz na IMEI	*1234*IMEI#	IMEI:012207002358775
Dotaz na stav alarmu	*1234*X#	UnArmed/Armed; Engine:off/on; Door:off/on;Immobilizer:enabled/disabled;LA C:xxxxx;CID:xxxx;Signal Strength:xx \$GPRMC,xxxxx.xxx,A,xxxx.xxxx,N,xxxx. xxxx,E,x.x,xxx.x, xxxxxx,,A*xx
Dotaz na souřadnice	*1234*GPS#	\$GPRMC,063231.00,A,232.64712,N,11355.

Dotaz na polohu (odkaz Googlemaps)	*1234*P#	45466,E,0.581,195.93,050811,,,A*6C Time:2011-12-08, 12:32:13,V,60Km/H,Heading:60,LAC:2638,C ID:0ECF,Lat:22.54415,Lon:113.92423
Dotaz na verzi	*1234*VER#	Firmware Version:2.01
Nastavení citlivosti ořesového čidla	*1234*VS*xxx#	Vibration Sensitivity:020
Nastavení čidla havárie	*1234*CS*-1.0,8.0,-7.0#	Crash Sensitivity -1.0,8.0,-7.0
Vypnutí poplachu při havárii	*1234*GOFF#	Accident Alert Off
Zapnutí poplachu při havárii	*1234*GON#	Accident Alert ON
Nastavení hladiny napětí externího zdroje	*1234*LBxxx#	LB:8.0V
Dotaz na nastavení hladiny napětí externího zdroje	*1234*LBQ#	LB:10.0V
Aktivace výhradního SMS módu	*1234*SMS#	SMS Mode Activated
Aktivace SMS a GPRS módu	*1234*SMS+GPRS#	SMS+GPRS Mode Activated
Aktivace Simple sleep režimu	*1234*SL*O#	Simple Sleep Activated!
Aktivace Deep sleep režimu	*1234*SL*A#	Deep Sleep Activated
Vypnutí Slep režimu	*1234*SL*C#	Sleep Deactivated!
Spuštění sirény (20 s)	*1234*L#	
Automatická aktivace imobilizéru	*1234*AUTOCUTON#	Auto Arm Activated
Vypnutí automatické aktivace imobilizéru	*1234*AUTOCUTOFF#	Auto Arm Deactivated
Aktivace nabíjení	*1234*CHARGEROPEN#	Charger Activated
Deaktivace nabíjení	*1234*CHARGERCLOSE#	Charger Deactivated
Nastavení GeoFence	*1234*GEO0031,+/-DDD.DDD D,+/-DD.DDDD,+/-DDD.DDD D,+/-DD.DDDD; 0110,+/-DDD.DDDD,+/-DD.D DDD,900000; 0220,+/-DDD.DDDD,+/-DD.D DDD,1000;#	Geofence OK
Zrušení GeoFence	*1234*GEO002#	Geofence Deactivated
Dotaz na GeoFence	*1234*GEO003#	0331,+/-DDD.DDDD,+/-DD.DDDD,+/-DDD. DDDD,+/-DD.DDDD

5.6. Přehled chybových hlášení

SMS Zráva	Význam	Řešení
Key Incorrect!	Špatné heslo	Bylo zadáno chybné heslo; korektní heslo má 4 číslice
Format Incorrect!	Špatný formát SMS povelu	Zkontrolovat SMS povel (nesmí obsahovat nadbytečné mezery)
Setup Failed!	Chyba nastavení	Zkusit znovu
Query Failed!	Chyba dotazu	Zkusit znovu
Control Failed!	Chyba řízení	Zkusit znovu